



Institut Palau Ausit – Ripollet



Generalitat de Catalunya
Departament d'Ensenyament

CFGS Automoció

Transport i manteniment de vehicles



La competència general d'aquest títol consisteix a organitzar, programar i supervisar l'execució de les operacions de manteniment i la seva logística en el sector d'automoció, diagnosticant avaries en casos complexos, i garantint el compliment de les especificacions establertes per la normativa i pel fabricant del vehicle.

Relació de mòduls professionals.

| No | Denominació |
|----|--|
| 1 | Sistemes elèctrics i de seguretat i de confort |
| 2 | Sistemes de transmissió de força i trens de rodatge. |
| 3 | Motors tèrmics i els seus sistemes auxiliars. |
| 4 | Elements amovibles i fixos no estructurals. |
| 5 | Tractament i recobriments de superfícies. |
| 6 | Estructures del vehicle. |

| No | Denominació |
|----|---|
| 7 | Gestió i logística del manteniment de vehicles. |
| 8 | Tècniques de comunicació i de relacions. |
| 9 | Projecte en automoció. |
| 10 | Formació i orientació laboral. |
| 11 | Empresa i iniciativa emprenedora. |
| 12 | Formació en centres de treball. |

Característiques del cicles formatiu.

Formació professional específica que qualifica per executar les tasques pròpies de la professió.

Continguts:

Assignatures teòrico-pràctiques que es cursen en el centre educatiu.

416h Formació en els centres de treball (FCT), mitjançant un conveni que subscriuen l'escola i l'empresa.

Durada: 2 cursos acadèmics. (2000 hores)

Titulació: Tècnic/a superior en Automoció.

Accés

- Amb el Batxillerat aprovat.
- Amb la FP II o COU superats.
- Amb la superació de la prova d'accés a cicles de grau superior.

Continuïtat d'estudis

- Accés a altres cicles formatius de grau superior per adquirir una formació complementària.
- Accés a estudis universitaris: estudis d'enginyeria

Per què aquest cicle?.

Perquè et formaràs com a tècnic per a poder treballar de:

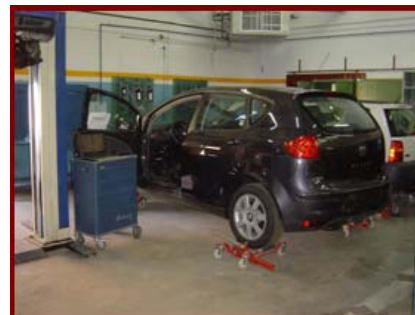
- Tècnic receptor / reparador de vehicles.
- Encarregat de taller o de seccions.
- Perit taxador de vehicles.
- Encarregat de estacions ITV.

On treballaràs?

- Tallers de reparació de vehicles
- Companyes d'assegurances.
- Empreses dedicades a la inspecció tècnica de vehicles
- Empreses de fabricació i muntatge de carrosseries i equips.

Només si estudies aquest cicle formatiu al nostre institut obtindràs altres avantatges com:

- Realitzar la formació en espais amb equipaments similars als utilitzats actualment en la indústria.
- Rebre xerrades d'empreses i realitzar visites a empreses i fires del sector.
- Conveni amb el Gremi de tallers d'automoció.



Ctra. Santa, 56
08291 - RIPOLLET

Telèfon: 93.692.32.04
Fax: 93.580.72.11

correu-e: iespalauausit.xtec.cat
www.iespalauausit.com

